

## ♪ 強弱に関する記号 ♪

弱	—————▶ 強				
pp	p	mp	mf	f	ff
ピアノニシテ	ピアノ	メゾピアノ	メゾフォルテ	フォルテ	フォルティシモ
とても弱く	弱く	少し弱く	少し強く	強く	とても強く
	sf	スフォルツァート      その音だけ特に強く または、スフォルツァント			
cresc. または	クレッシェント	だんだん強く			
dim. または	ディミヌエンド	だんだん弱く			
p <u>iu</u> f	ピウフォルテ	今までより強く			
p <u>iu</u> p	ピウピアノ	今までより弱く			

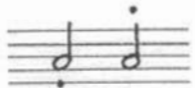
## ♪ 演奏に関する記号 ♪



タイ    高さの同じ音を弧線で結び、後の音はそのまゝのはず



スラー    複数の高さの違う音を弧線でくくり、はめらかにつないで演奏する



スタッカート    音符の真上、あるいは真下についている点、音を一音おち切り離して演奏する



フェルマータ    この記号がついている音符または休符の長さ(時間)を延長させる